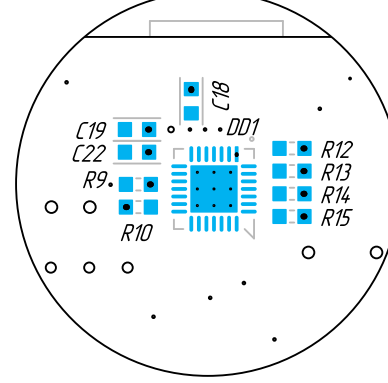


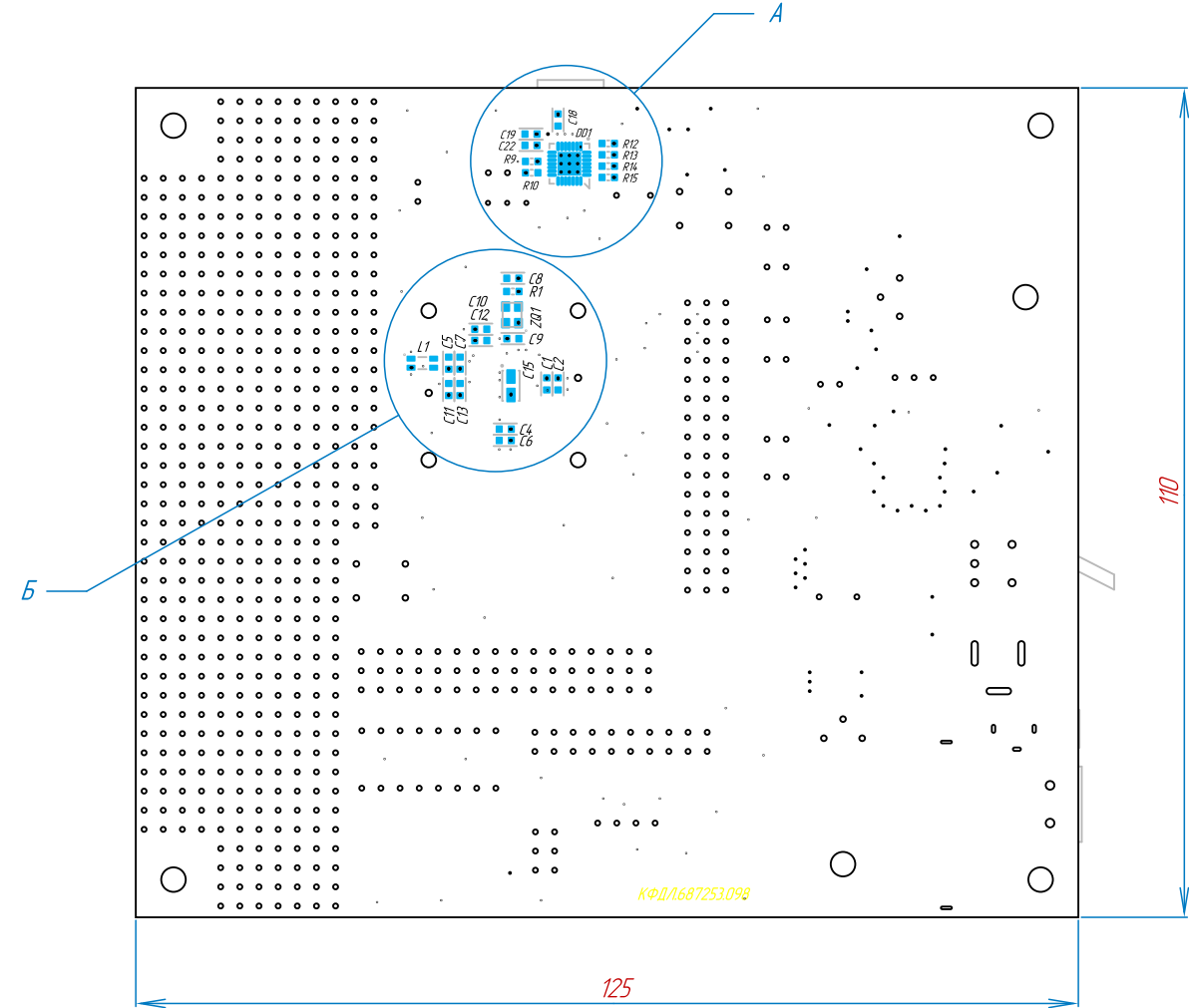
- 1 Все размеры для справок.
- 2 Стойку поз. 59 крепить в отверстия по углам платы (4 отв. φ3.5) при помощи винта поз. 2 и двух шайб поз. 3.
- 3 Поз. 59 не показана.
- 4 Микросхему DU3 поз. 21 и тиристор VS1 поз. 46 установить на радиаторы поз. 60 и крепить к плате при помощи винта поз. 2, двух шайб поз. 3 и гаек поз. 4.
- 5 Сборку и пайку проводить по ОСТ 4.010.030-81 и ОСТ 107.460092.024-93.
- 6 Паять припоем Прв Кр ПОС61 ГОСТ 21931-76.
- 7 Проводящий рисунок не показан.
- 8 Обозначения элементов соответствуют схеме КФДЛ.44.146.1018 ЭЗ.

					КФДЛ.44.146.1018 СБ			
Изм.	Лист	№ докум.	Подп.	Дата	Плата макетно-отладочная ИС 1921ВК035 Сборочный чертёж	Лит.	Масса	Масштаб
Разработ.	Осипов						0,45	1:1
Проверил	Васильев					Лист 1	Листов 2	
Т. контр.	Львов				АО "НИИЭТ"			
Н. контр.	Васина							
Утв.	Смерек							

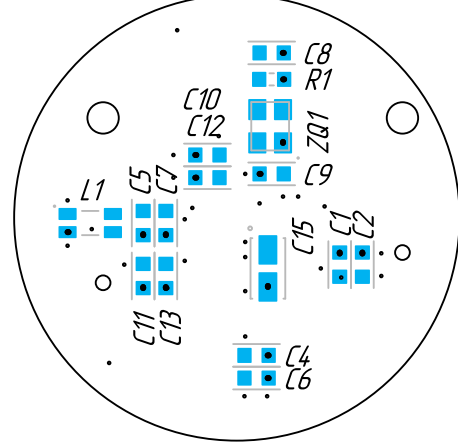
А (Масш. 2:1)



Вид сзади



Б (Масш. 2:1)



Инд. № подл.	Взам. инд. №	Инд. № подл.	Подп. и дата

Изм.	Лист	№ докум.	Подп.	Дата

КФДЛ441461018 СБ