

Утверждаю
Главный инженер

А.А. Еремин

2024 г.

ТЕХНИЧЕСКОЕ ЗАДАНИЕ на монтаж системы пожарной сигнализации (СПС и СОУЭ)

1. Наименование работ (предмета закупки):

Монтаж системы пожарной сигнализации в помещениях 4 этажа (север) и интеграция смонтированной системы пожарной сигнализации и СОУЭ в существующую систему пожарной сигнализации.

2. Заказчик:

Акционерное общество «Научно-исследовательский институт электронной техники» (АО «НИИЭТ») 394033, г. Воронеж, ул. Старых Большевиков, д.5.

3. Исполнитель:

Определяется по результатам проведения закупочной процедуры.

4. Цель и назначение работы.

- выполнение работ по монтажу пожарной сигнализации с выводом сигнала на пульт С2000М расположенный на посту ПК (первый этаж здания литер А);
- проведение пусконаладочных работ с интеграцией в существующую систему смонтированной пожарной сигнализации в помещениях 4 этажа (север);
- программирование и настройка работы С2000М и С2000БКИ в соответствии с схемой СПС защищаемых помещений.

Указанные работы должны быть выполнены Исполнителем в соответствии с требованиями настоящего ТЗ.

5. Месторасположения защищаемых СПС помещений.

Помещения 4 этажа (север) здания литер «А» АО «НИИЭТ».

6. Основные требования к монтажу пожарной сигнализации.

Пожарная сигнализация должна быть смонтирована в соответствии с требованиями СП 484.1311500.2020 «Системы противопожарной защиты. Системы пожарной сигнализации и автоматизации систем противопожарной защиты. Нормы и правила проектирования» и схем СПС и СОУЭ (Приложение №№ 1, 2, 3).

7. Оборудование СПС:

№ п/п	Наименование оборудования	Количество, шт.
1	Извещатель пожарный дымовой ДИП-34А-03 адресно-аналоговый (Болид) или аналог	19
2	Извещатель пожарный дымовой ИП 212-34А «ДИП-34А-	10

	04» адресно-аналоговый (Болид) или аналог	
3	КПСнг(А)-FRHF 1*2*0,75 (букта 200м) Кабель огнестойкий (Ивановский кабельный завод) или аналог	200
4	КПСнг(А)-FRHF 1*2*0,5 Кабель огнестойкий (ИБКЗ) (Ивановский кабельный завод) или аналог	300
5	Оповещатель световой С2000-ОСТ исп.01 Вых. адресный, "выход" 881-370-077 (Болид) или аналог	2
6	Извещатель пожарный ручной адресный Болид ИПР 513-3АМ	2
7	Громкоговоритель LPA-10С потолочный, белый, 80...20 000 Гц, 94 дБ, 100 В, 10/5 Вт LS228901(LPA) или аналог с возможностью монтажа на стену	8
8	Адресный модуль контроля линий "Рупор-300-МК"	1 (или на каждый шлейф)

Смонтированная система пожарной сигнализации должна быть интегрирована в пульт С2000М расположенный в помещении пункта контроля (на 1 этаже здания литер «А»).

Технические характеристики:

№ п/п	Наименование	Характеристики
1	Извещатель пожарный дымовой ДИП-34А-03 адресно-аналоговый 711-608-757 (Болид) или аналог.	Извещатель пожарный дымовой оптико-электронный адресно-аналоговый для работы с прибором С2000-КДЛ, питание по линии двухпроводной линии связи 8...11 В, ток потребления до 500 мкА, степень защиты оболочки IP41, диапазон рабочих температур -30...+55°C, габаритные размеры 100x47 мм, защита от неправильного подключения.
2	Извещатель пожарный дымовой оптико-электронный адресно-аналоговый ИП 212-34А «ДИП-34А-04».	Применяется в системах пожарной сигнализации и предназначен для обнаружения возгораний, сопровождающихся появлением дыма в закрытых помещениях различных зданий и сооружений, путём регистрации отражённого от частиц дыма оптического излучения и выдачи извещений «Пожар», «Внимание» или «Норма». Работает под управлением контроллера двухпроводной линии связи «С2000-КДЛ» или «С2000-КДЛ-2И». Снабжен изолятором короткого замыкания (БРИЗ).
3	КПСнг(А)-FRHF 1*2*0,75 Кабель огнестойкий (Ивановский кабельный завод) или аналог.	Кабель монтажный для ОПС и СОУЭ, не поддерживающий горения, огнестойкий, без содержания галогенов, 1 пара, не экранированный, D-внешний =6,05 мм, S-жил = 0,75 кв мм (оранжевый).
4	КПСнг(А)-FRHF 1*2*0,5 Кабель огнестойкий	Кабель монтажный для ОПС и СОУЭ, не поддерживающий горения, огнестойкий, без

	(ИВКЗ) (Ивановский кабельный завод) или аналог.	содержания галогенов, 1 пара, не экранированный, D-внешний = 11,4 мм, S-жил = 0,5 кв мм (оранжевый).
5	Оповещатель световой С2000-ОСТ исп.01 Вых. адресный, "выход" 881-370-077 (Болид) или аналог.	Предназначен для обозначения эвакуационных выходов, путей эвакуации людей и в качестве системы оповещения пожарной автоматики. Производит контроль напряжения питания с выдачей извещения "Неисправность". Применяется с контроллерами "С2000-КДЛ" и "С2000-КДЛ-2И"
6	Оповещатель световой С2000-ОСТ исп.01 Вых. адресный, "выход" 881-370-077 (Болид) или аналог.	Применяется с контроллером двухпроводной линии связи «С2000-КДЛ» или «С2000-КДЛ-2И», предназначен для ручного формирования сигнала пожарной тревоги или запуска систем пожарной автоматики.
7	Громкоговоритель LPA-10С потолочный, белый, 80...20 000 Гц, 94 дБ, 100 В, 10/5 Вт LS228901(LPA) или аналог.	Громкоговоритель встраиваемый, потолочный, 10/5/2,5 Вт, 100 В, 100...15000 Гц, 102 дБ, Ø175x60 мм или аналогичный с возможностью монтажа на стену.
8	Адресный модуль контроля линий "Рупор-300-МК" или аналог.	Адресный модуль контроля линий "Рупор-300-МК" предназначен для совместного использования с блоком речевого оповещения "Рупор-300" и служит для определения целостности линии оповещения, подключенных в блоку речевого оповещения.

8. Обоснование выбранного оборудования:

Оборудование пожарной сигнализации должно быть отечественного производства и обеспечить работоспособность в существующей системе пожарной сигнализации смонтированной на базе оборудования (приборов) ООО «Болид».

Все оборудование и монтажные работы должны соответствовать требованиям СП 484.1311500.2020 «Системы противопожарной защиты. Системы пожарной сигнализации и автоматизации систем противопожарной защиты. Нормы и правила проектирования».

9. Требования к монтажным работам

Монтаж периметровой сигнализации должен выполняться работниками подрядной организации с 8:00 до 17:00. с согласованием, с представителем заказчика, плана проведения работ.

Монтажные и пусконаладочные работы должны проводится в соответствии с СП 484.1311500.2020 «Системы противопожарной защиты. Системы пожарной сигнализации и автоматизации систем противопожарной защиты. Нормы и правила проектирования».

По окончании монтажных и пусконаладочных работ подрядная организация должна предоставить Заказчику схему смонтированной системы пожарной сигнализации, акты замера сопротивления изоляции.

10. Требования к подрядной организации и проведению монтажных работ.

Подрядная организация должна иметь лицензию МЧС России по монтажу, техническому обслуживанию и ремонту средство обеспечения пожарной безопасности зданий и сооружений.

В связи тем, что монтажные работы производятся на действующем производстве, график производства работ должен соответствовать режиму работы предприятия. Все шумные, пыльные, погрузо-разгрузочные, демонтажные работы производить по согласованию с Заказчиком. Персонал подрядчика должен выполнять требования внутриобъектового режима, иметь гражданство РФ. Также бригада в своем составе должна иметь обученных специалистов с действующими удостоверениями:

- удостоверения ПТМ по мерам пожарной безопасности в объём пожарно-технического минимума для должностных обязанностей членов бригады, производящих работы;

- удостоверения о допуске к работе в электроустановках до 1000В в качестве электротехнического персонала;

В начале выполнения работ подрядчику необходимо разработать в течении 3 рабочих дней План производства работ, график выполнения работ, согласовать размещение сотрудников, подать заявки на оформление пропусков.

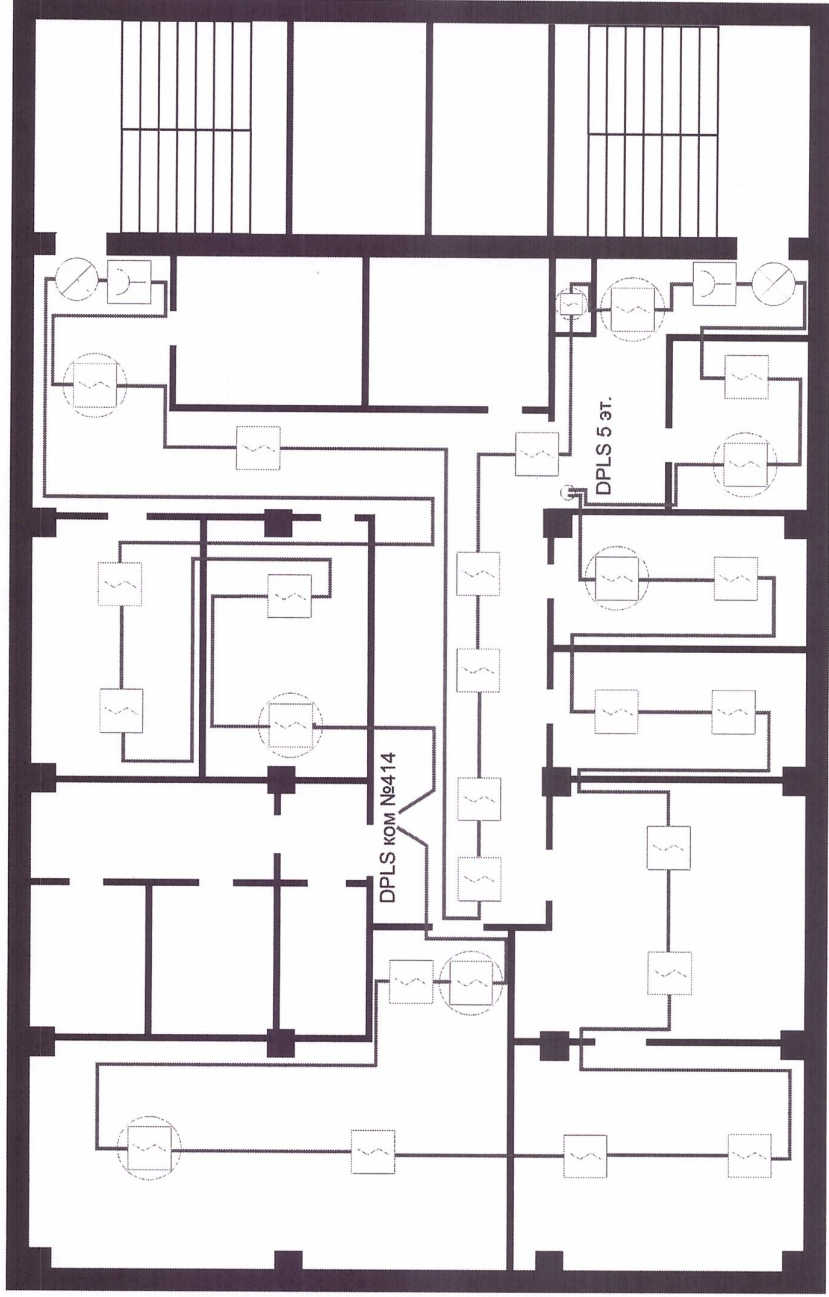
При выполнении демонтажных и монтажных работ ежедневно необходимо производить уборку и складирование отходов с применением плотных герметичных мешков и/или другой тары, исключающей выделение пыли. Отходы, образующиеся в результате выполнения монтажных и/или демонтажных работ являются собственностью подрядчика. Подрядчик обязан вывозить отходы с территории своими силами и/или за счет собственных средства с соблюдением требованием санитарно-эпидемиологического и природоохранного законодательства. Подрядчик должен учитывать образовавшиеся в процессе выполнения работ отходы во всех видах отчетности, предусмотренных природоохранным законодательством, и вносить в бюджет в случае необходимости плату за негативное воздействие на окружающую среду.

Ведущий инженер по ГО и ЧС



Д.В. Жилкин

Схема
СПС 4 этаж



ДИП-34А-03



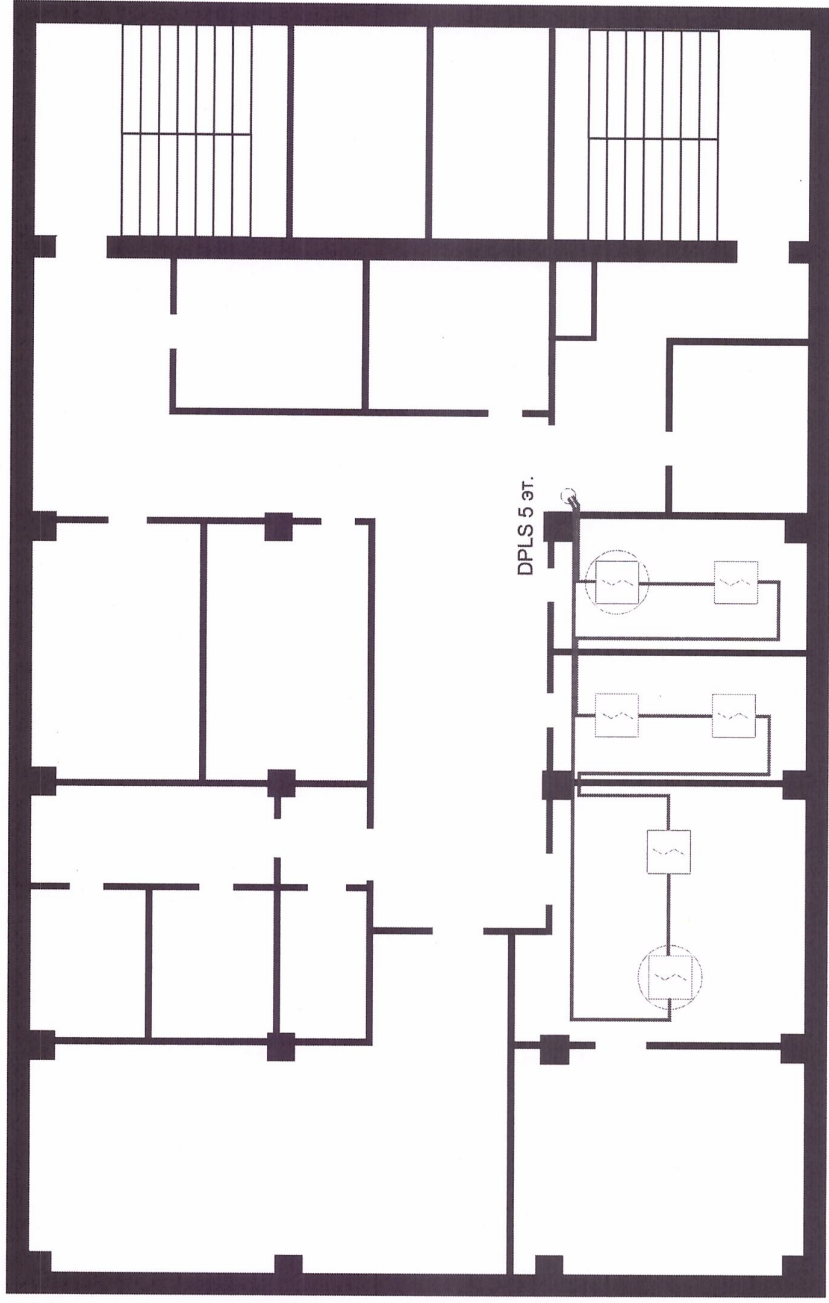
ДИП-34А-04

DPLS КПСнг(А)-FRHF 1*2*0.5



Ручной пожарный
извещатель

Схема
СПС 4 этаж запотолочное пространство



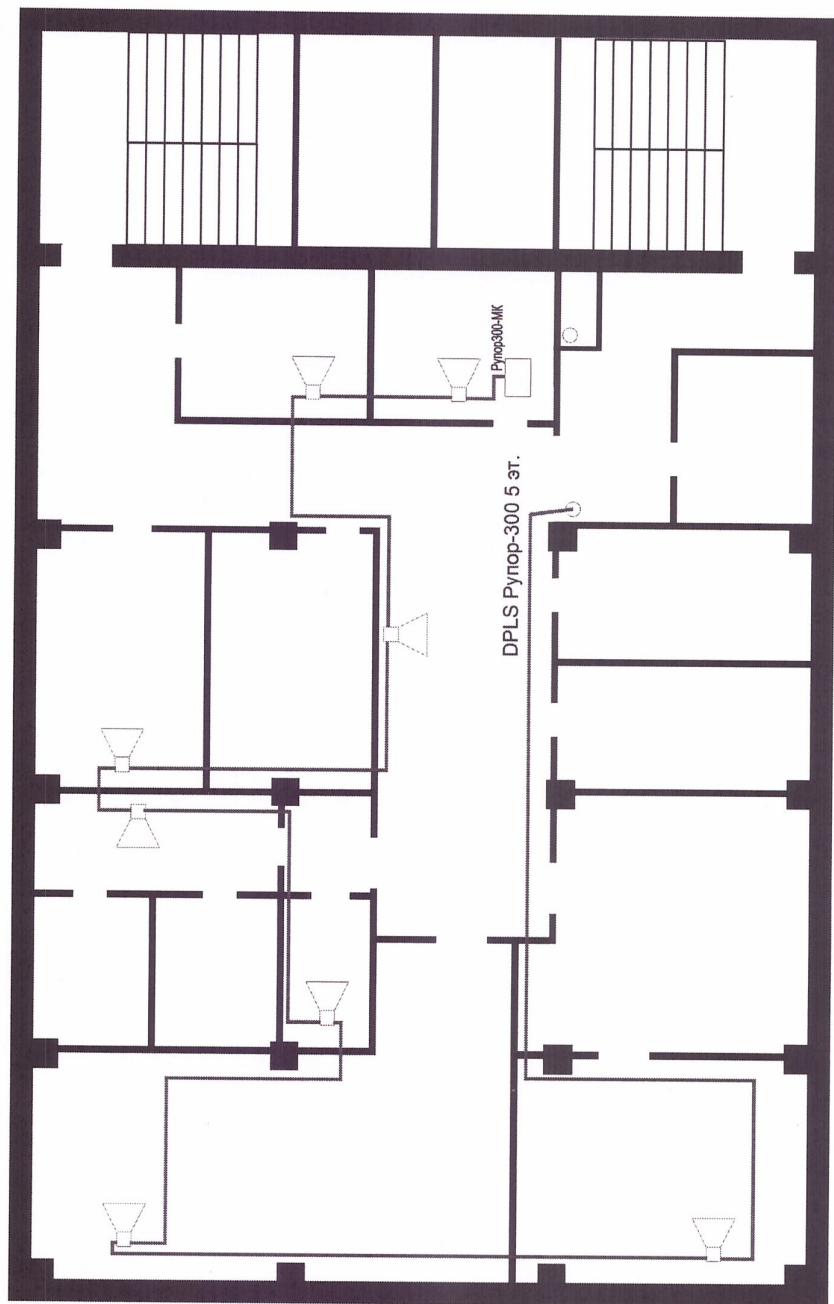
ДИП-34А-03



ДИП-34А-04

DPLS КТСнг(А)-FRHF 1*2*0.5

Схема
СОУЭ 4 этаж



КПЧнг(А)-FRHF 1*2*0.7

Речевой
оросветитель
адресный

Рулор300-МК

